

坂出市 洪水ハザードマップ

このマップについてのお問合せは
坂出市役所 危機監理室
 〒762-8601
 坂出市港町一丁目3番5号
 ☎0877-44-5023
 mail:kikkikanri@city.sakaide.lg.jp

浸水想定区域図(右表のL2レベルをハザードマップに表示)
 このハザードマップに表示している浸水想定区域図は、土器川(国土交通省管理)と綾川・大東川(香川県管理)に関するもので、それぞれの管理者が、右表に示す降雨を前提に公表したもののなかから、L2レベルを表示しています。ただし、支川の決壊による氾濫、前提となる降雨を超える規模の氾濫及び高潮や内水による氾濫等は考慮していませんので、豪雨や洪水時に、この浸水想定区域以外において浸水が発生する場合があります。

レベル	想定雨量
●L1(レベル1) 計画規模の降雨	土器川：年超過確率100年に1度の確率で降る雨 土器川流域の6時間総雨量254mm 綾川：年超過確率70年に1度の確率で降る雨 綾川流域の24時間総雨量290mm 大東川：年超過確率50年に1度の確率で降る雨 大東川流域の24時間総雨量335mm
●L2(レベル2) 想定最大規模の降雨	土器川、綾川及び大東川は、年超過確率1000年に1度の確率で降る雨(土器川流域では6時間総雨量356mm、綾川流域では24時間総雨量696mm、大東川流域では24時間総雨量726mm)を想定しています。

凡例

- 指定避難所
- 指定緊急避難場所
- 市役所
- 警察
- 消防
- 病院
- アンダーパス
- 主要道路
- 鉄道

洪水災害

- L2 洪水浸水想定区域(想定最大規模)
(土器川・大東川・綾川)
- L1 洪水浸水想定区域(計画規模)
土器川 綾川
- 3.0m以上・5.0m未満
- 0.5m以上・3.0m未満
- 0.5m未満
- 家屋倒壊等氾濫想定区域
- 過去の被害実績
- 浸水被害(平成16年台風23号)
- 高潮被害(平成16年台風16号)

土砂災害

- 土砂災害警戒区域(急傾斜地の崩壊)
- 土砂災害特別警戒区域(急傾斜地の崩壊)
- 土砂災害警戒区域(土石流)
- 土砂災害特別警戒区域(土石流)
- 土砂災害警戒区域(地すべり)

※詳細については、土砂災害ハザードマップをご覧ください。



指定避難所
 指定避難所は、災害により家に居られなくなった被災者が一定期間生活する施設場所

No.	施設名称	所在地	電話番号	洪水 L1	洪水 L2	高潮	土砂
1	坂出小学校体育館	白金町 1-3-7	46-2124	○	○	○	○
2	坂出工業高等学校 心技館	御供所町 1-1-2	46-5191	○	○	○	○
3	坂出商業高等学校 新体育館	青葉町 1-13	46-5671	○	○	○	○
4	坂出高等学校 新体育館	文京町 2-1-5	46-5125	○	○	○	○
5	中央体育館	寿町 3-1-2	—	○	○	○	○
6	市民ふれあい会館	本町 1-2-1	44-5070	○	○	○	○
7	坂出市立体育館	入船町 2-1-59	45-6670	○	○	○	○
8	東部小学校体育館	室町 1-1-21	46-0234	○	○	○	○
9	東部中学校体育館	久米町 2-7-46	46-2159	○	○	○	○
10	金山小学校体育館	谷町 3-1-23	46-2329	○	○	○	○
11	西庄小学校体育館	西庄町 524-5	46-2662	○	○	○	○
12	林田小学校体育館	林田町 2215-1	47-0270	○	○	○	○
13	白峰中学校体育館	林田町 181-1	47-0211	○	○	○	○
14	加茂小学校体育館	加茂町 1098-3	48-0601	○	○	○	○
15	瀬居小学校体育館	瀬居町 1500-1	46-9194	○	○	○	○
16	瀬居中学校体育館	番の州町 11	46-9193	○	○	○	○
17	万葉会館	沙弥島 70-1	46-9154	○	○	○	○
18	中央公民館と島分館	与島町 102	43-0002	○	○	○	○
19	与島開発総合センター	与島町 514-22	43-0766	○	○	○	○
20	岩黒小・中学校体育館	岩黒 240	43-0104	○	○	○	○
21	中央公民館石分館(旧榎石小・中学校含む)	榎石 585-17	—	○	○	○	○
22	府中小学校体育館	府中町 1193-3	48-0610	○	○	○	○
23	坂出中学校体育館	小山町 2-1	46-1188	○	○	○	○
24	川津小学校体育館	川津町 3093-3	46-3884	○	○	○	○
25	松山小学校体育館	高屋町 1050-1	47-0606	○	○	○	○
26	交流の里あうこし体育館	王越町木沢 1197-8	42-0102	○	○	○	○
27	坂出第一高等学校 体育館・武道場	駒止町 2-1-3	46-2157	○	○	○	○

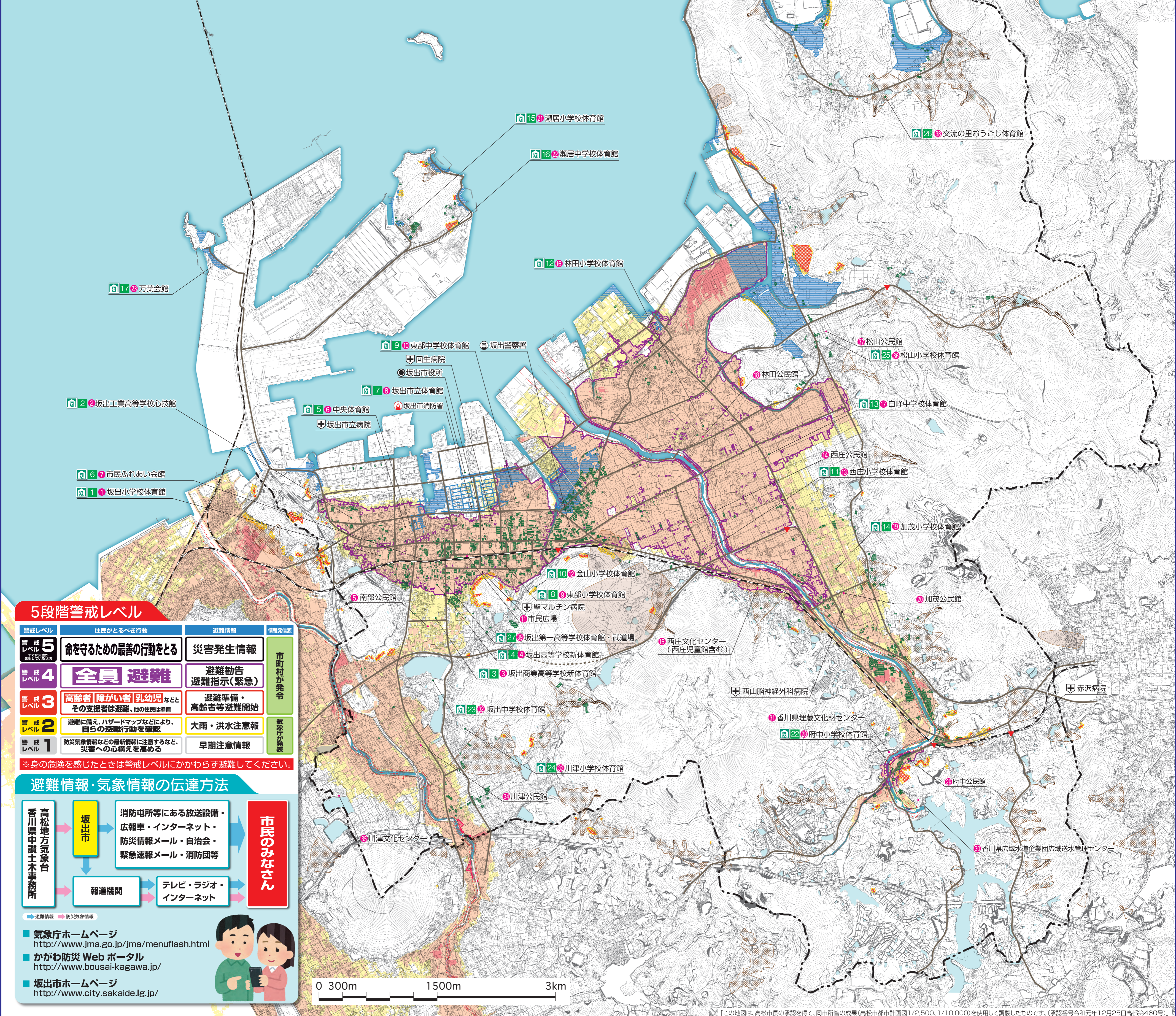
指定緊急避難場所
 指定緊急避難場所は、災害が発生したまたは発生する恐れがある場合に、その危険から逃れるための場所

No.	施設名称	所在地	電話番号	水防所 開設(有)	洪水 L1	洪水 L2	高潮	土砂
1	坂出小学校	白金町 1-3-7	46-2124	○	○	○	○	○
2	坂出工業高等学校 心技館	御供所町 1-1-2	46-5191	○	○	○	○	○
3	坂出商業高等学校 新体育館	青葉町 1-13	46-5671	○	○	○	○	○
4	坂出高等学校 新体育館	文京町 2-1-5	46-5125	○	○	○	○	○
5	南部公民館	池原町 3-4-6	46-5480	○	○	○	○	○
6	中央体育館	寿町 3-1-2	—	○	○	○	○	○
7	市民ふれあい会館	本町 1-2-1	44-5070	○	○	○	○	○
8	坂出市立体育館	入船町 2-1-59	45-6670	○	○	○	○	○
9	東部小学校	室町 1-1-21	46-0234	○	○	○	○	○
10	東部中学校	久米町 2-7-46	46-2159	○	○	○	○	○
11	市民広場	京町 1丁目 3793-49	—	○	○	○	○	○
12	金山小学校	谷町 3-1-23	46-2329	○	○	○	○	○
13	西庄小学校	西庄町 524-5	46-2662	○	○	○	○	○
14	西庄公民館	西庄町 456-9	46-6731	○	○	○	○	○
15	西庄文化センター(西庄児童館含む)	西庄町 1155-1	46-5884	○	○	○	○	○
16	林田小学校	林田町 2215-1	47-0270	○	○	○	○	○
17	白峰中学校	林田町 181-1	47-0211	○	○	○	○	○
18	林田公民館	林田町 636-5	47-0201	○	○	○	○	○
19	加茂小学校	加茂町 1098-3	48-0601	○	○	○	○	○
20	加茂公民館	加茂町 645-7	48-0350	○	○	○	○	○
21	瀬居小学校	瀬居町 1500-1	46-9194	○	○	○	○	○
22	瀬居中学校	番の州町 11	46-9193	○	○	○	○	○
23	万葉会館	沙弥島 70-1	46-9154	○	○	○	○	○
24	中央公民館と島分館	与島町 102	43-0002	○	○	○	○	○
25	与島開発総合センター	与島町 514-22	43-0766	○	○	○	○	○
26	岩黒小・中学校	岩黒 240	43-0104	○	○	○	○	○
27	中央公民館石分館(旧榎石小・中学校含む)	榎石 585-17	—	○	○	○	○	○
28	府中小学校	府中町 1193-3	48-0610	○	○	○	○	○
29	府中公民館	府中町 1145-6	48-0101	○	○	○	○	○
30	香川県広域水道企業団広域送水管理センター	府中町 1265-1	48-0511	○	○	○	○	○
31	香川県埋蔵文化財センター	府中町 5001-4	48-2191	○	○	○	○	○
32	坂出中学校	小山町 2-1	46-1188	○	○	○	○	○
33	川津小学校	川津町 3093-3	46-3884	○	○	○	○	○
34	川津公民館	川津町 4939	46-2553	○	○	○	○	○
35	川津文化センター	川津町 6100	45-6824	○	○	○	○	○
36	松山小学校	高屋町 1050-1	47-0606	○	○	○	○	○
37	松山公民館	高屋町 1100-1	47-0903	○	○	○	○	○
38	交流の里あうこし	王越町木沢 1197-8	42-0102	○	○	○	○	○
39	坂出第一高等学校 体育館・武道場	駒止町 2-1-3	46-2157	○	○	○	○	○

※水防所開設・・・避難時の居住環境(和室、トイレ、空調等があること)や過去の避難実績等を考慮し、台風の接近や前線による大雨などの水防時に優先的に開設

緊急時の連絡先

機関	番	住所	電話番号
防災機関			
坂出市役所(危機監理室)	室町 2-3-5	44-5023	
香川県中讃土木事務所	江尻町 1355	46-3178	
ライフライン関係(電気・ガス・水道など)			
香川県広域水道企業団中讃ブロック 統括センター 坂出支所	室町 2-2-2	46-4300	
四国電力送配電(株)	室町 2-4-15	22-5116	
四国ガス丸亀支店	丸亀市昭和町 105	22-2301	
NTT 西日本香川支店	高松市観光通 1-8-2	113	
救急指定病院			
坂出市立病院	寿町 3-1-2	46-5131	
回生病院	室町 3-5-28	46-1011	
赤沢病院	府中町 325	48-3200	
聖マルチン病院	谷町 1-4-13	46-5195	
西山脳神経外科病院	加茂町 593-1	48-3366	



5段階警戒レベル

警戒レベル	住民がとるべき行動	避難情報	情報伝達
警戒レベル5 最も危険な状況	命を守るための最善の行動をとる	災害発生情報	市町村が発令
警戒レベル4	全員避難	避難勧告 避難指示(緊急)	
警戒レベル3	高齢者・障がい者・乳幼児 などとその支援者は避難、他の住民は準備	避難準備・高齢者等避難開始	
警戒レベル2	避難に備え、ハザードマップなどにより、自らの避難行動を確認	大雨・洪水注意報	気象庁が発令
警戒レベル1	防災気象情報などの最新情報に注意するなど、災害への心構えを高める	早期注意情報	

※身の危険を感じたときは警戒レベルにかかわらず避難してください。

避難情報・気象情報の伝達方法

香川県中讃土木事務所 → 高松地方気象台 → 坂出市 → 消防団等にある放送設備・広報車・インターネット・防災情報メール・自治会・緊急速報メール・消防団等 → 市民のみなさん

坂出市 → 報道機関 → テレビ・ラジオ・インターネット → 市民のみなさん

市民のみなさん → 気象庁ホームページ (http://www.jma.go.jp/jma/menuflash.html) → かがわ防災 Web ポータル (http://www.bousai-kagawa.jp/) → 坂出市ホームページ (http://www.city.sakaide.lg.jp/)

この図は、高松市の承認を得て、同市所管の成果(高松都市計画図1/2,500、1/10,000)を使用して製図したものです。(承認番号令和元年12月25日高第460号)